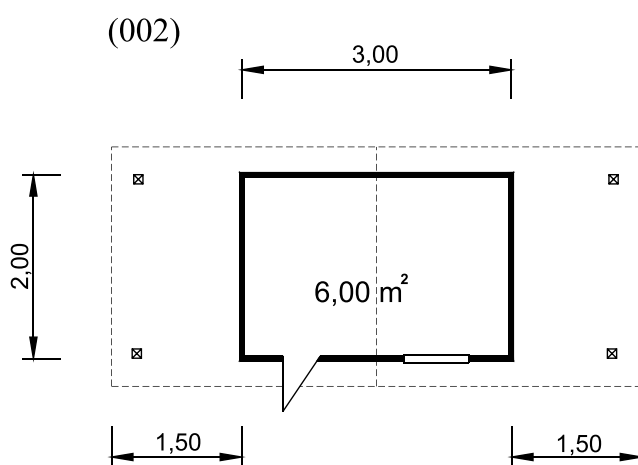
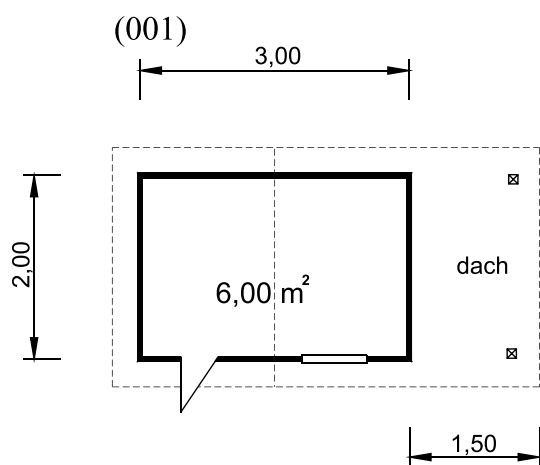




# TERESA 1

NR KAT 001 / 002

ściany: lity bal gr. 35 mm  
 pokrycie dachu: papa termozgrzewalna  
 podłoga: deska podłogowa na belkach podłogowych  
 zadaszanie: jednostronne/dwustronne



powierzchnia zabudowy: 9,00 m<sup>2</sup> / 12,00 m<sup>2</sup>  
 powierzchnia zadaszania: 3,00 m<sup>2</sup>  
 wysokość: 2,60 m  
 szerokość: 3,00 m  
 długość: 2,00 m



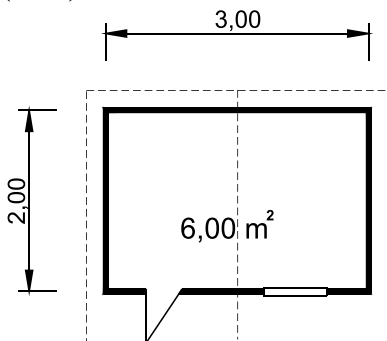


# TERESA 2

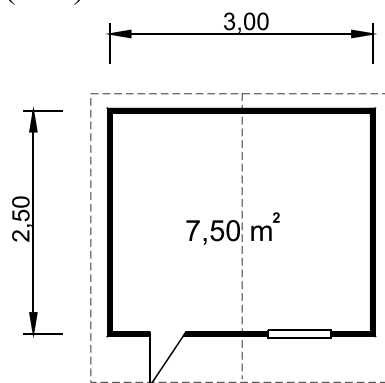
NR KAT 003 / 004 / 005

ściany: lity bal gr. 35 mm  
pokrycie dachu: papa termozgrzewalna  
podłoga: deska podłogowa na belkach podłogowych

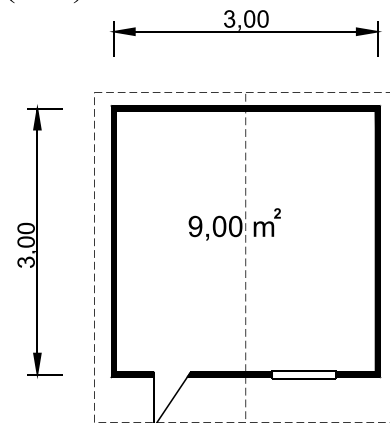
(003)



(004)



(005)



powierzchnia zabudowy: 6,00 m<sup>2</sup> / 7,50 m<sup>2</sup> / 9,00 m<sup>2</sup>  
wysokość: 2,80 m  
szerokość: 3,00 m  
długość: 2,00 m / 2,50 m / 3,00 m

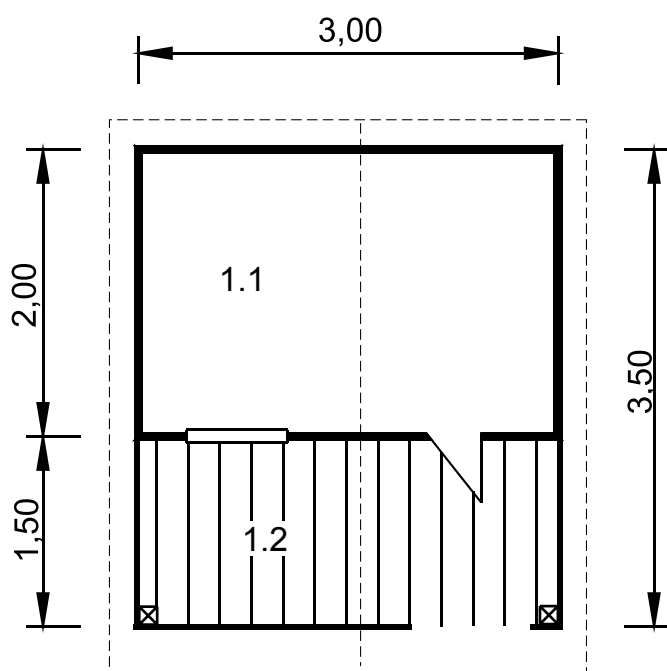




# SANDRA 1

NR KAT 011

ściany: lity bal gr. 35mm  
pokrycie dachu: papa termozgrzewalna  
podłoga: deska podłogowa na belkach podłogowych  
taras zadaszony: ryflowana deska tarasowa na legarach podłogowych



powierzchnia zabudowy: 10,50 m<sup>2</sup>  
wysokość: 2,60 m  
szerokość: 3,00 m  
długość: 3,50 m

1.1. pokój dzienny 6,00 m<sup>2</sup>  
1.2. taras 4,50 m<sup>2</sup>

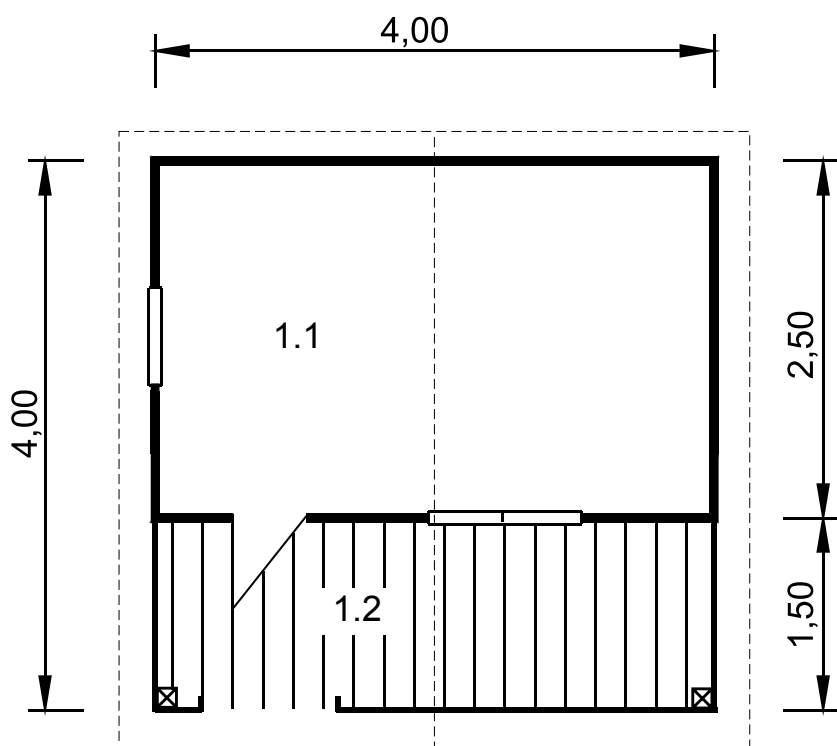




# SANDRA 2

NR KAT 012

ściany: lity bal gr. 35mm  
 pokrycie dachu: papa termozgrzewalna  
 podłoga: deska podłogowa na belkach podłogowych  
 taras zadaszony: ryflowana deska tarasowa na legarach podłogowych



powierzchnia zabudowy: 16,00 m<sup>2</sup>  
 wysokość: 3,10 m  
 szerokość: 4,00 m  
 długość: 4,00 m

1.1. pokój dzienny 10,00 m<sup>2</sup>  
 1.2. taras 6,00 m<sup>2</sup>

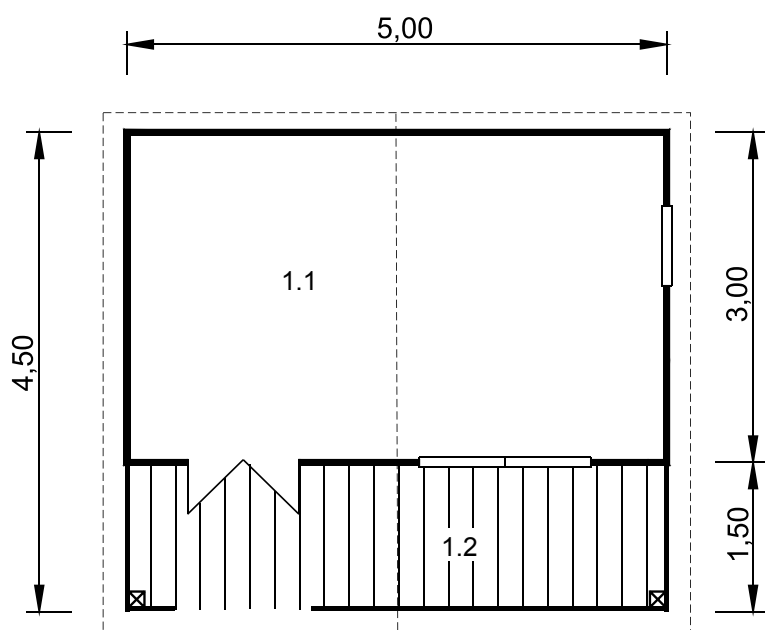




# SANDRA 3

NR KAT 013

ściany: lity bal gr. 35mm  
pokrycie dachu: papa termozgrzewalna  
podłoga: deska podłogowa na belkach podłogowych  
taras zadaszony: ryflowana deska tarasowa na legarach podłogowych



powierzchnia zabudowy: 22,50 m<sup>2</sup>  
wysokość: 3,30 m  
szerokość: 5,00 m  
długość: 4,50 m

1.1. pokój dzienny 15,00 m<sup>2</sup>  
1.2. taras 7,50 m<sup>2</sup>

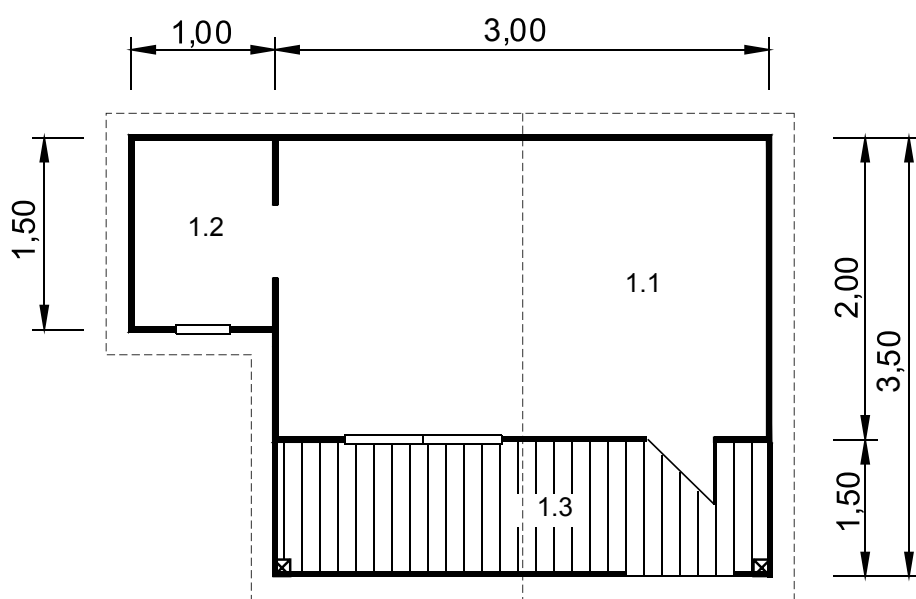




# JÓZEFINA 1

NR KAT 015

ściany: lity bal gr. 35mm  
 pokrycie dachu: papa termozgrzewalna  
 podłoga: deska podłogowa na belkach podłogowych  
 taras zadaszony: ryflowana deska tarasowa na legarach podłogowych



powierzchnia zabudowy: 12,00 m<sup>2</sup>  
 wysokość: 2,60 m  
 szerokość: 4,00 m  
 długość: 3,50 m

1.1. pokój dzienny 6,00 m<sup>2</sup>  
 1.2. pom. gosp. 1,50 m<sup>2</sup>

RAZEM: 7,50 m<sup>2</sup>

1.3. taras 4,50 m<sup>2</sup>

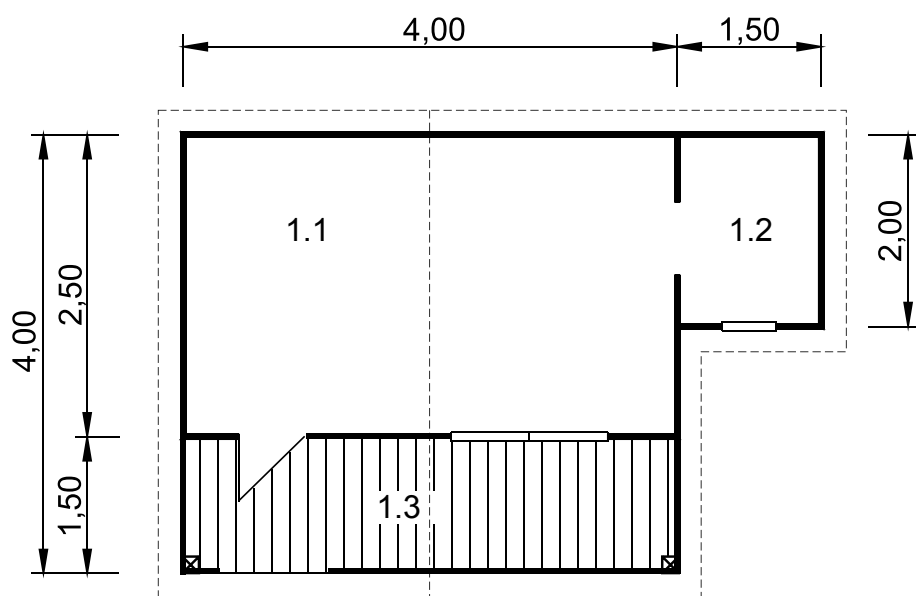




# JÓZEFINA 2

NR KAT 016

ściany: lity bal gr. 35mm  
pokrycie dachu: papa termozgrzewalna  
podłoga: deska podłogowa na belkach podłogowych  
taras zadaszony: ryflowana deska tarasowa na legarach podłogowych



powierzchnia zabudowy: 19,00 m<sup>2</sup>  
wysokość: 2,60 m  
szerokość: 5,50 m  
długość: 4,00 m

1.1. pokój dzienny 10,00 m<sup>2</sup>  
1.2. pom. gosp. 3,00 m<sup>2</sup>

RAZEM: 13,00 m<sup>2</sup>

1.3. taras 6,00 m<sup>2</sup>

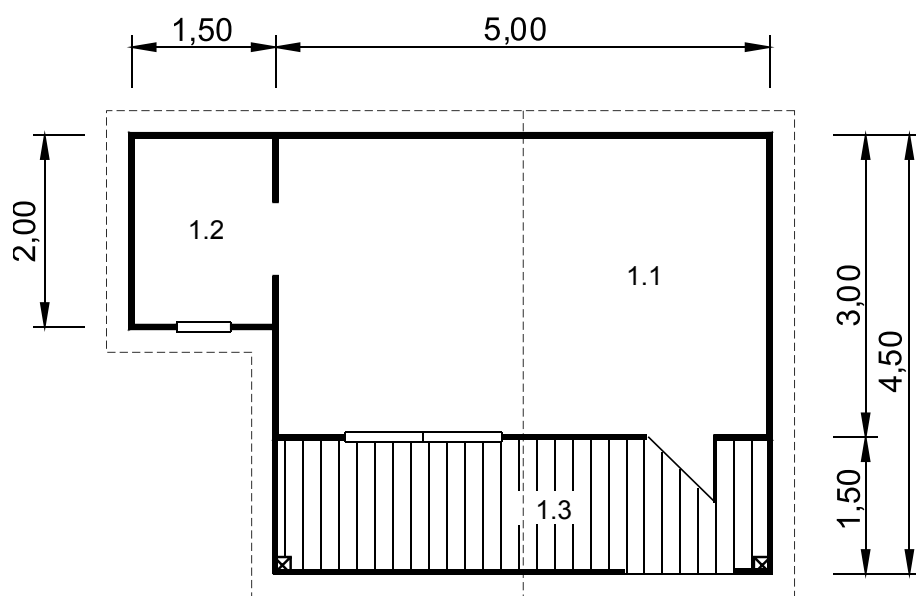




# JÓZEFINA 3

NR KAT 017

ściany: lity bal gr. 35mm  
pokrycie dachu: papa termozgrzewalna  
podłoga: deska podłogowa na belkach podłogowych  
taras zadaszony: ryflowana deska tarasowa na legarach podłogowych



powierzchnia zabudowy: 25,50 m<sup>2</sup>  
wysokość: 2,80 m  
szerokość: 6,50 m  
długość: 4,50 m

1.1. pokój dzienny 15,00 m<sup>2</sup>  
1.2. pom. gosp. 3,00 m<sup>2</sup>

RAZEM: 18,00 m<sup>2</sup>

1.3. taras 7,50 m<sup>2</sup>





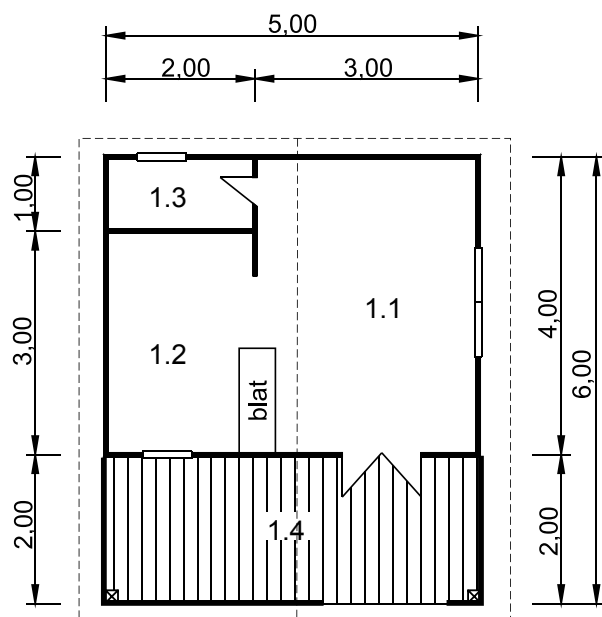


# DAGMARA 1

NR KAT 021

ściany: lity bal 35/50/70/100 mm  
 pokrycie dachu: papa wierzchniego krycia  
 podłoga: deska podłogowa na belkach podłogowych  
 taras zadaszony: ryflowana deska tarasowa na legarach podłogowych

Możliwość zmiany pokrycia dachowego, izolacji termicznej oraz dołożenia okiennic, orynnowanie itd.



powierzchnia zabudowy: 30,00 m<sup>2</sup>  
 wysokość: 3,30 m  
 szerokość: 5,00 m  
 długość: 6,00 m

1.1. pokój dzienny 12,00 m<sup>2</sup>  
 1.2. kuchnia 6,00 m<sup>2</sup>  
 1.3. łazienka 2,00 m<sup>2</sup>

RAZEM: 20,00 m<sup>2</sup>

1.4. taras 10,00 m<sup>2</sup>



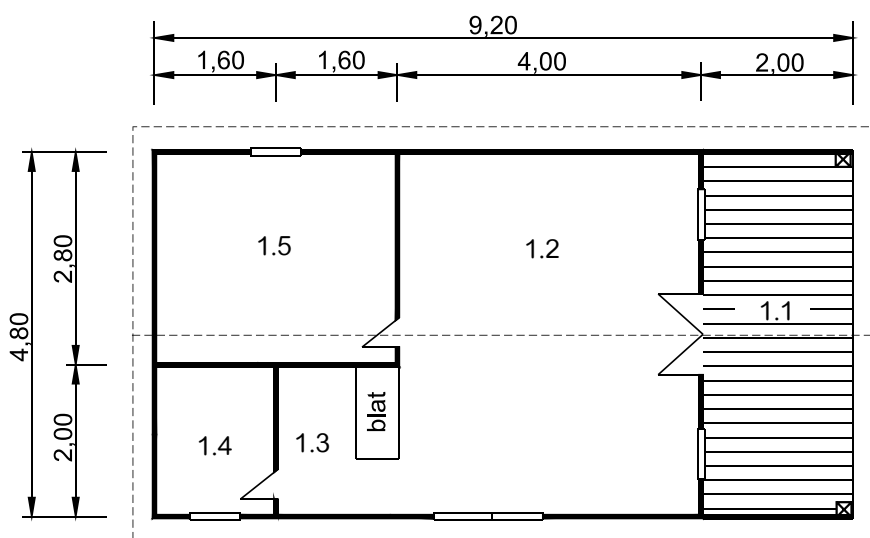


# DAGMARA 2

NR KAT 022

ściany: lity bal 35/50/70/100 mm  
 pokrycie dachu: papa wierzchniego krycia  
 podłoga: deska podłogowa na belkach podłogowych  
 taras zadaszony: ryflowana deska tarasowa na legarach podłogowych

Możliwość zmiany pokrycia dachowego, izolacji termicznej oraz dołożenia okiennic, orynnowanie itd.



powierzchnia zabudowy: 44,16 m<sup>2</sup>  
 wysokość: 3,10 m  
 szerokość: 4,80 m  
 długość: 9,20 m

1.2. pokój dzienny 19,20 m<sup>2</sup>  
 1.3. kuchnia 3,20 m<sup>2</sup>  
 1.4. łazienka 3,20 m<sup>2</sup>  
 1.5. sypialnia 8,96 m<sup>2</sup>

RAZEM: 34,56 m<sup>2</sup>

1.1. taras 9,60 m<sup>2</sup>





# DAGMARA 4

NR KAT 024

ściany: lity bal 35/50/70/100 mm  
 pokrycie dachu: papa wierzchniego krycia  
 podłoga: deska podłogowa na belkach podłogowych  
 zadaszenie tarasu na słupach

Możliwość zmiany pokrycia dachowego, izolacji termicznej oraz dołożenia okiennic, orynnowanie itd.



powierzchnia zabudowy: 41,25 m<sup>2</sup>  
 wysokość: 3,50 m  
 szerokość: 5,50 m  
 długość: 7,50 m

- 1.1. pokój dzienny 14,00 m<sup>2</sup>
- 1.2. kuchnia 4,00 m<sup>2</sup>
- 1.3. łazienka 4,00 m<sup>2</sup>
- 1.4. sypialnia 8,25 m<sup>2</sup>

RAZEM: 30,25 m<sup>2</sup>



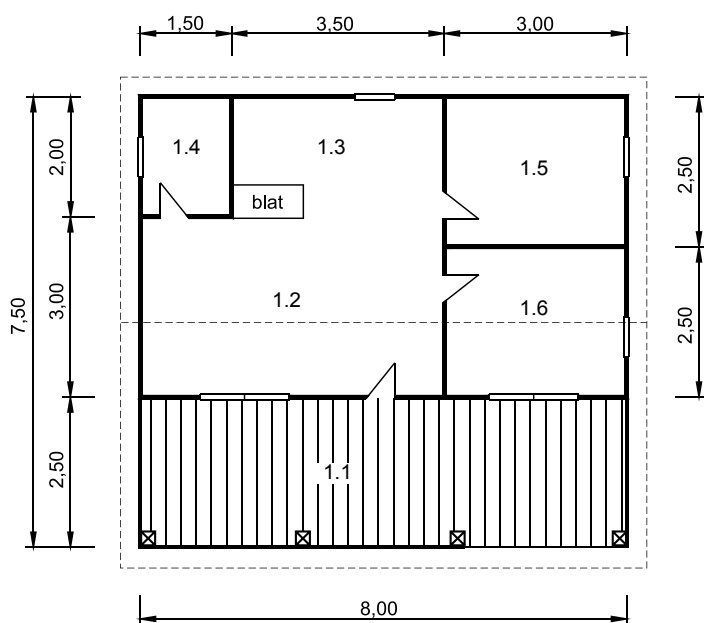


# DAGMARA 5

NR KAT 025

ściany: lity bal 35/50/70/100 mm  
 pokrycie dachu: papa wierzchniego krycia  
 podłoga: deska podłogowa na belkach podłogowych  
 taras zadaszony: ryflowana deska tarasowa  
 na legarach podłogowych

Możliwość zmiany pokrycia dachowego, izolacji termicznej  
 oraz dołożenia okiennic, orynnowanie itd.



powierzchnia zabudowy: 60,00 m<sup>2</sup>  
 wysokość: 3,50 m  
 szerokość: 8,00 m  
 długość: 7,50 m

1.2. pokój dzienny 15,00 m<sup>2</sup>  
 1.3. kuchnia 7,00 m<sup>2</sup>  
 1.4. łazienka 3,00 m<sup>2</sup>  
 1.5. sypialnia 7,50 m<sup>2</sup>  
 1.6. sypialnia 7,50 m<sup>2</sup>

RAZEM: 40,00 m<sup>2</sup>

1.1. taras 20,00 m<sup>2</sup>



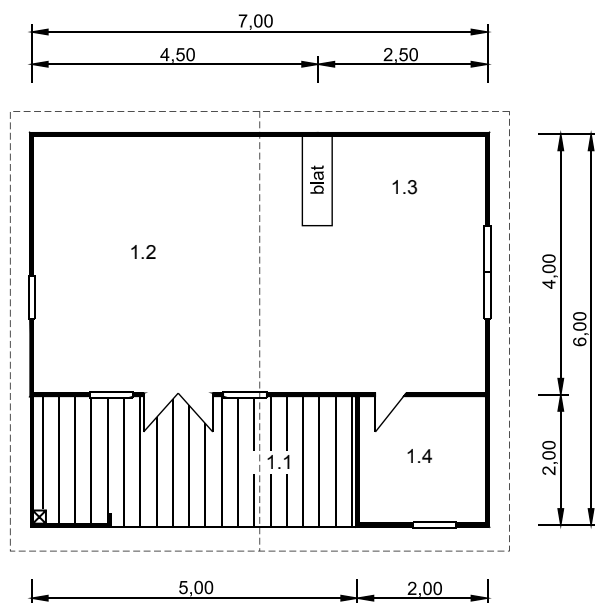


# DAGMARA 6

NR KAT 026

ściany: lity bal 35/50/70/100 mm  
pokrycie dachu: papa wierzchniego krycia  
podłoga: deska podłogowa na belkach podłogowych  
taras zadaszony: ryflowana deska tarasowa na legarach podłogowych

Możliwość zmiany pokrycia dachowego, izolacji termicznej oraz dołożenia okiennic, orynnowanie itd.



powierzchnia zabudowy: 42,00 m<sup>2</sup>  
wysokość: 3,50 m  
szerokość: 7,00 m  
długość: 6,00 m

1.2. pokój dzienny 18,00 m<sup>2</sup>  
1.3. kuchnia 10,00 m<sup>2</sup>  
1.4. łazienka 5,00 m<sup>2</sup>

RAZEM: 32,00 m<sup>2</sup>

1.1. taras 10,00 m<sup>2</sup>



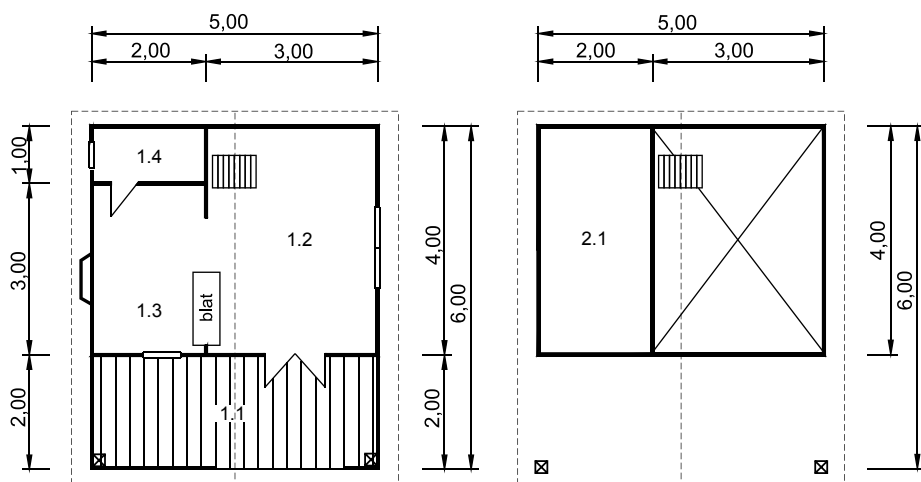


# DAGMARA 7

NR KAT 027

ściany: lity bal 35/50/70/100 mm  
 pokrycie dachu: papa wierzchniego krycia  
 podłoga: deska podłogowa na belkach podłogowych  
 taras zadaszony: ryflowana deska tarasowa na legarach podłogowych

Możliwość zmiany pokrycia dachowego, izolacji termicznej oraz dołożenia okiennic, orynnowanie itd.



- 1.2 pokój dzienny 12,00 m<sup>2</sup>
- 1.3 kuchnia 6,00 m<sup>2</sup>
- 1.4 łazienka 2,00 m<sup>2</sup>
- 2.1 antresola 8,00 m<sup>2</sup>

RAZEM: 28,00 m<sup>2</sup>

1.1 taras zadaszony 10,00 m<sup>2</sup>

powierzchnia zabudowy: 30,00 m<sup>2</sup>

wysokość: 3,90 m  
 szerokość: 5,00 m  
 długość: 6,00 m



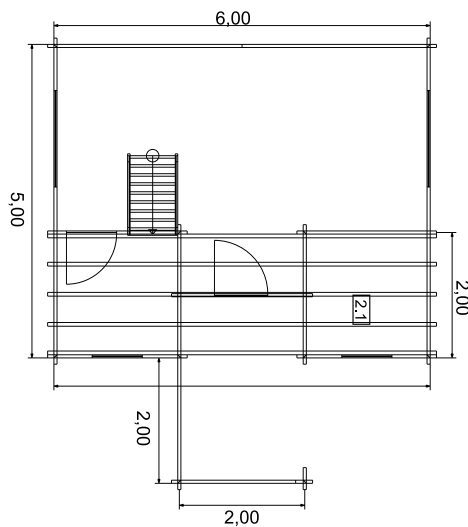
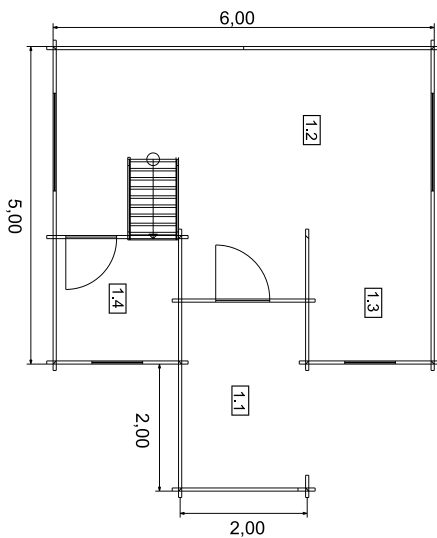


# DAGMARA 9

NR KAT 029

ściany: lity bal 35/50/70/100 mm  
 pokrycie dachu: papa wierzchniego krycia  
 podłoga: deska podłogowa na belkach podłogowych  
 taras zadaszony: ryflowana deska tarasowa na legarach podłogowych

Możliwość zmiany pokrycia dachowego, izolacji termicznej oraz dołożenia okiennic, orynnowanie itd.



- 1.2. pokój dzienny 20,00 m<sup>2</sup>
- 1.3. aneks kuchenny 4,00 m<sup>2</sup>
- 1.4. łazienka 4,00 m<sup>2</sup>
- 2.1. antresola 12,00 m<sup>2</sup>

RAZEM: 40,00 m<sup>2</sup>

- 1.1. taras 6,00 m<sup>2</sup>

powierzchnia zabudowy: 34,00 m<sup>2</sup>

wysokość: 4,50 m  
 szerokość: 6,00 m  
 długość: 5,00 m + taras 2,00 m



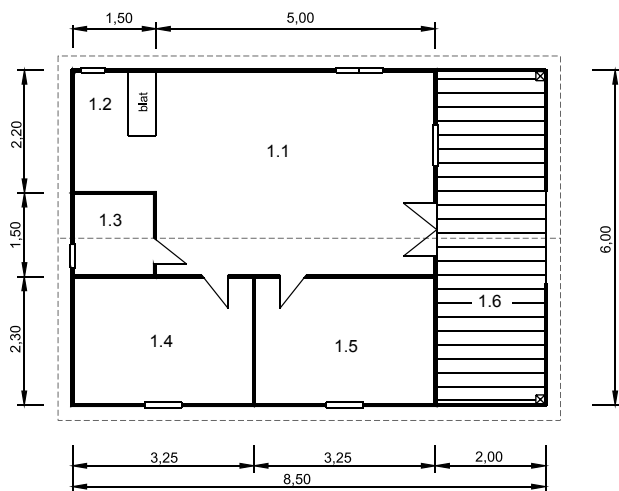


# DAGMARA 10

NR KAT 030

ściany: lity bal 35/50/70/100 mm  
 pokrycie dachu: papa wierzchniego krycia  
 podłoga: deska podłogowa na belkach podłogowych  
 taras zadaszony: ryflowana deska tarasowa na legarach podłogowych

Możliwość zmiany pokrycia dachowego, izolacji termicznej oraz dołożenia okiennic, orynnowanie itd.



- 1.1. pokój dzienny 15,90 m<sup>2</sup>
- 1.2. kuchnia 3,30 m<sup>2</sup>
- 1.3. łazienka 2,25 m<sup>2</sup>
- 1.4. sypialnia 7,50 m<sup>2</sup>
- 1.5. sypialnia 7,50 m<sup>2</sup>

RAZEM: 39,00 m<sup>2</sup>

- 1.6. taras 12,00 m<sup>2</sup>

powierzchnia zabudowy: 51,00 m<sup>2</sup>

wysokość: 2,80 m  
 szerokość: 6,00 m  
 długość: 8,50 m



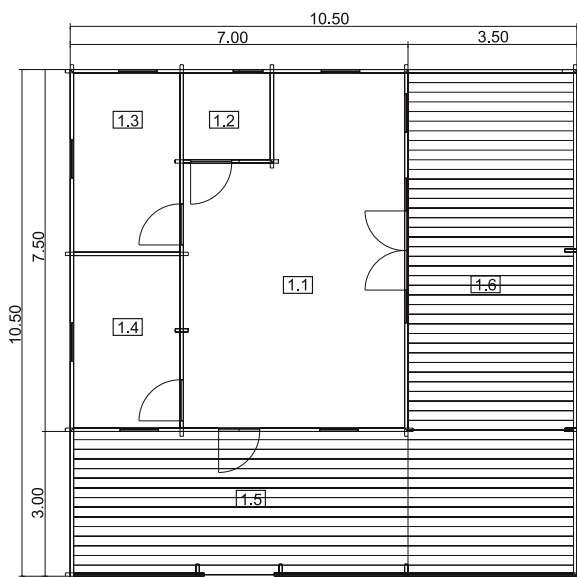


# DAGMARA XS

NR KAT 031

ściany: lity bal 35/50/70/100 mm  
pokrycie dachu: papa wierzchniego krycia  
podłoga: deska podłogowa na belkach podłogowych  
taras zadaszony: ryflowana deska tarasowa na legarach podłogowych

Możliwość zmiany pokrycia dachowego, izolacji termicznej oraz dołożenia okiennic, orynnowanie itd.



- 1.1. kuchnia + jadalnia + pokój dzienny 30,28 m<sup>2</sup>
- 1.2. łazienka 3,24 m<sup>2</sup>
- 1.3. sypialnia 8,20 m<sup>2</sup>
- 1.4. sypialnia 7,88 m<sup>2</sup>

RAZEM: 52,50 m<sup>2</sup>

- 1.5. taras 57,75 m<sup>2</sup>

powierzchnia zabudowy: 73,50m<sup>2</sup>

wysokość: 4,40 m  
szerokość: 10,50 m  
długość: 10,50 m



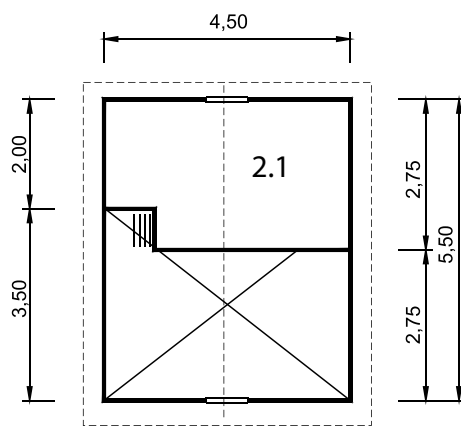
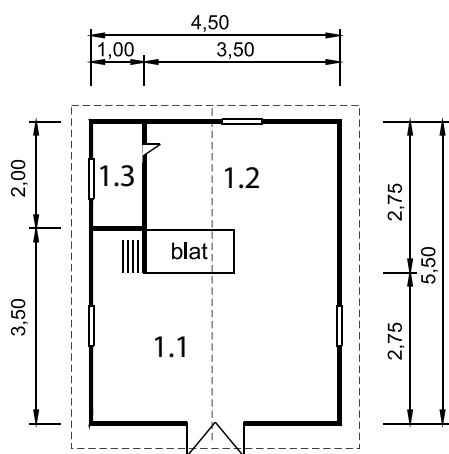


# EWA 1

NR KAT 031

ściany: lity bal 35/50/70/100 mm  
 pokrycie dachu: papa wierzchniego krycia  
 podłoga: deska podłogowa na belkach podłogowych  
 strop/antresola: belki stropowe, deska profilowana, balustrada,  
 schody proste z balustradą

Możliwość zmiany pokrycia dachowego, izolacji termicznej oraz dołożenia okiennic, orynnowanie itd.



1.1. pokój dzienny 15,75 m<sup>2</sup>  
 1.2. kuchnia 7,00 m<sup>2</sup>  
 1.3. łazienka 2,00 m<sup>2</sup>

RAZEM: 24,75 m<sup>2</sup>

2.1. sypialnia/antresola 11,40 m<sup>2</sup>

RAZEM: 36,15 m<sup>2</sup>

powierzchnia zabudowy: 24,75 m<sup>2</sup>

wysokość 4,10 m  
 szerokość 4,50 m  
 długość 5,50 m



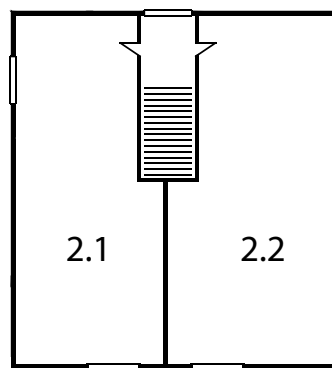
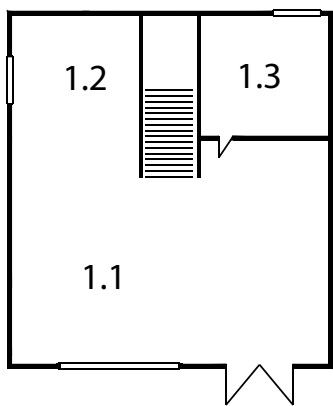
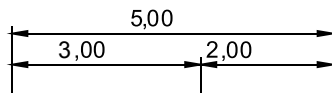
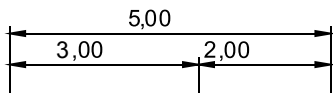


# EWA 2

NR KAT 033

ściany: lity bal 35/50/70/100 mm  
 pokrycie dachu: papa wierzchniego krycia  
 podłoga: deska podłogowa na belkach podłogowych  
 strop: belki stropowe, deska profilowana, balustrada, schody proste z balustradą

Możliwość zmiany pokrycia dachowego, izolacji termicznej oraz dołożenia okiennic, orynnowanie itd.



- 1.1. pokój dzienny 17,50 m<sup>2</sup>
- 1.2. kuchnia 4,00 m<sup>2</sup>
- 1.3. łazienka 4,00 m<sup>2</sup>
- 2.1. sypialnia 12,25 m<sup>2</sup>
- 2.2. sypialnia 12,25 m<sup>2</sup>

RAZEM: 43,00 m<sup>2</sup>

powierzchnia zabudowy: 27,50 m<sup>2</sup>

wysokość: 5,22 m  
 szerokość: 5,00 m  
 długość: 5,50 m



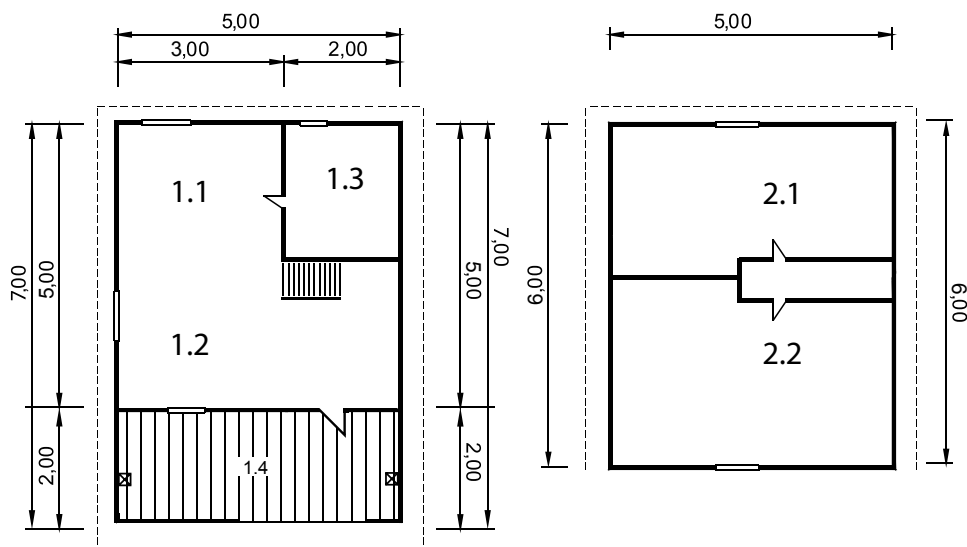


# EWA 3

NR KAT 034

ściany: lity bal 35/50/70/100 mm  
 pokrycie dachu: papa wierzchniego krycia  
 podłoga: deska podłogowa na belkach podłogowych  
 strop: belki stropowe, deska profilowana, balustrada, schody proste z balustradą

Możliwość zmiany pokrycia dachowego, izolacji termicznej oraz dołożenia okiennic, orynnowanie itd.



- 1.1. pokój dzienny 15,50 m<sup>2</sup>
- 1.2. kuchnia 6,00 m<sup>2</sup>
- 1.3. łazienka 5,00 m<sup>2</sup>
- 2.1. sypialnia 12,00 m<sup>2</sup>
- 2.2. sypialnia 12,00 m<sup>2</sup>

RAZEM: 52,00 m<sup>2</sup>

1.4. taras 10,00 m<sup>2</sup>

powierzchnia zabudowy: 35,00 m<sup>2</sup>

wysokość: 5,50 m  
 szerokość: 5,00 m  
 długość: 7,00 m



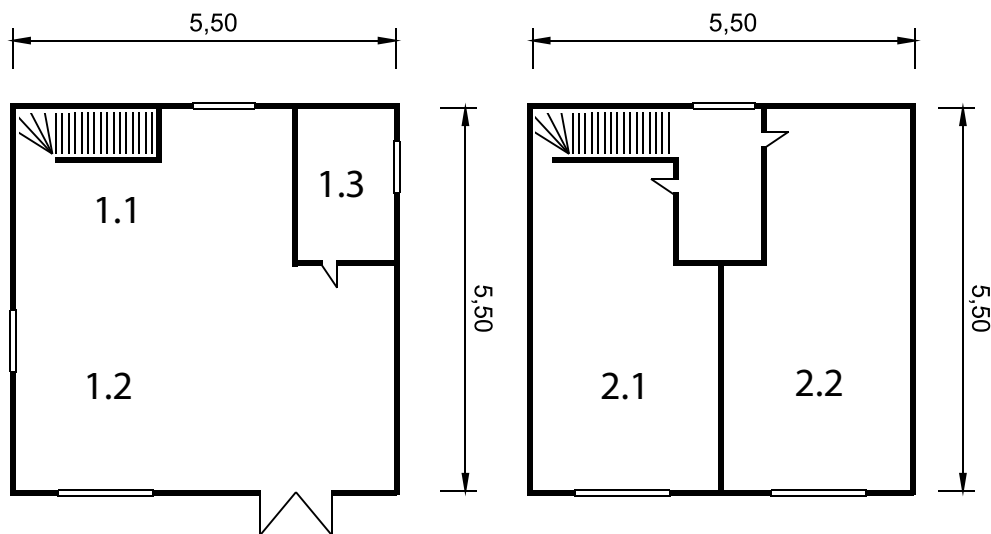


# EWA 4

NR KAT 035

ściany: lity bal 35/50/70/100 mm  
 pokrycie dachu: papa wierzchniego krycia  
 podłoga: deska podłogowa na belkach podłogowych  
 strop: belki stropowe, deska profilowana, balustrada, schody proste z balustradą

Możliwość zmiany pokrycia dachowego, izolacji termicznej oraz dołożenia okiennic, orynnowanie itd.



- 1.1. pokój dzienny 20,50 m<sup>2</sup>
- 1.2. kuchnia 4,00 m<sup>2</sup>
- 1.3. łazienka 3,00 m<sup>2</sup>
- 2.1. sypialnia 19,50 m<sup>2</sup>
- 2.2. sypialnia 21,50 m<sup>2</sup>

RAZEM: 52,20 m<sup>2</sup>

powierzchnia zabudowy: 27,50 m<sup>2</sup>

wysokość: 5,54 m  
 szerokość: 5,50 m  
 długość: 5,50 m



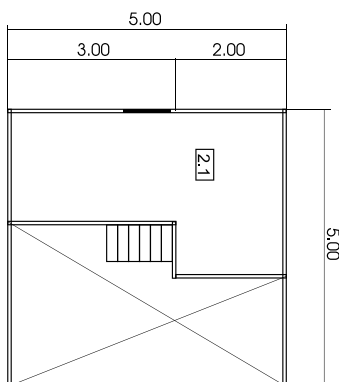
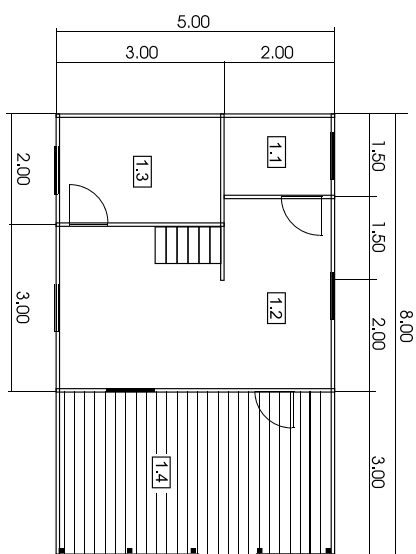


# EWA 5

NR KAT 036

ściany: lity bal 35/50/70/100 mm  
 pokrycie dachu: papa wierzchniego krycia  
 podłoga: deska podłogowa na belkach podłogowych  
 strop/antresola: belki stropowe, deska profilowana, balustrada, schody proste z balustradą,  
 taras zadaszony: legary podłogowe, ryflowana deska tarasowa, balustrada, słupy i zastrzały.

Możliwość zmiany pokrycia dachowego, izolacji termicznej oraz dołożenia okiennic, orynnowanie itd.



- 1.1. łazienka 2,74 m<sup>2</sup>
- 1.2. pokój dzienny 15,23 m<sup>2</sup>
- 1.3. pokój 5,63 m<sup>2</sup>
- 2.1. antresola 11,22 m<sup>2</sup>

RAZEM: 37,00 m<sup>2</sup>

1.4. taras 15,00 m<sup>2</sup>

powierzchnia zabudowy: 40,00 m<sup>2</sup>

wysokość: 4,10 m  
 szerokość: 5,00 m  
 długość: 5,00 m



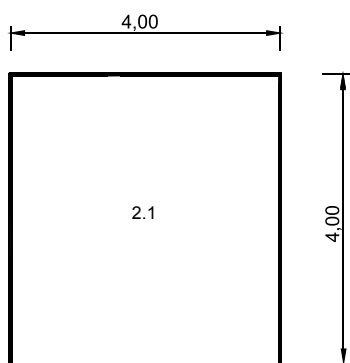
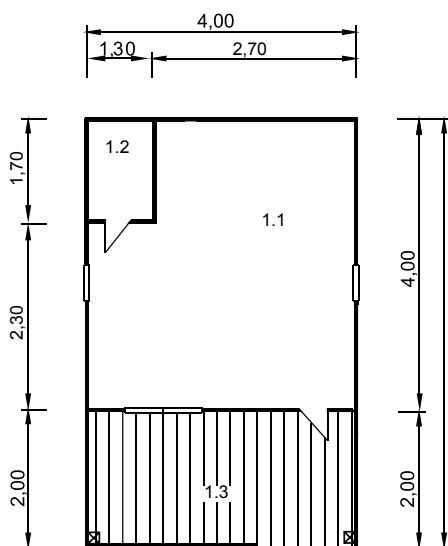


# EWA MINI

## NR KAT 040

ściany: lity bal 35/50/70/100 mm  
 pokrycie dachu: papa wierzchniego krycia  
 podłoga: deska podłogowa na belkach podłogowych  
 taras zadaszony: legary podłogowe, ryflowana deska tarasowa,  
 balustrada, słupy i zastrzały.  
 strop/poddasze: belki stropowe, deska profilowana, schody strychowe

Możliwość zmiany pokrycia dachowego, izolacji termicznej  
 oraz dołożenia okiennic, orynnowanie itd.



- 1.1. pokój dzienny 13,80 m<sup>2</sup>
- 1.2. łazienka 2,20 m<sup>2</sup>
- 2.1. poddasze 16,00 m<sup>2</sup>

RAZEM: 36,00 m<sup>2</sup>

- 1.3. taras 8,00 m<sup>2</sup>

powierzchnia zabudowy: 24,00 m<sup>2</sup>

wysokość: 4,50 m  
 szerokość: 4,00 m  
 długość: 6,00 m



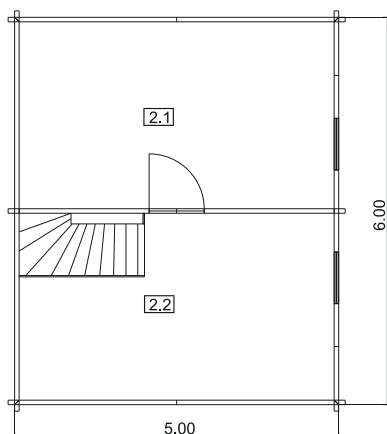
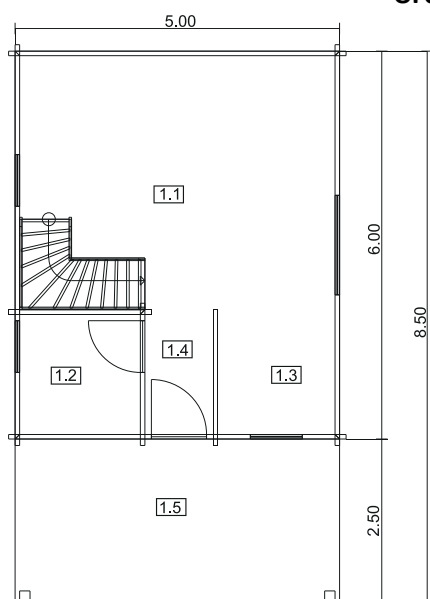


# SYLWIA

## NR KAT 041

ściany: lity bal 35/50/70/100 mm  
 pokrycie dachu: gont bitumiczny, blachodachówka, dachówka  
 podłoga: deska podłogowa na belkach podłogowych.  
 taras zadaszony: legary podłogowe, ryflowana deska tarasowa, balustrada, słupy i zastrzały  
 strop/poddasze: belki stropowe, deska profilowana,  
 schody zabiegowe z balustradą.

Możliwość zmiany pokrycia dachowego, izolacji termicznej oraz dołożenia okiennic, orynnowanie itd.



- 1.1 pokój dzienny 19,10 m<sup>2</sup>
- 1.2 łazienka 3,50 m<sup>2</sup>
- 1.3 kuchnia 3,50 m<sup>2</sup>
- 1.4 hall 2,00 m<sup>2</sup>
- 2.1 sypialnia 14,00 m<sup>2</sup>
- 2.2 sypialnia 12,20 m<sup>2</sup>

RAZEM: 54,30 m<sup>2</sup>

1.5 taras 15,00 m<sup>2</sup>

powierzchnia zabudowy: 42,50 m<sup>2</sup>

wysokość: 5,50 m  
 szerokość: 5,00 m  
 długość: 8,50 m





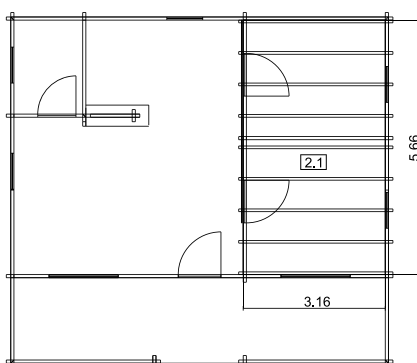
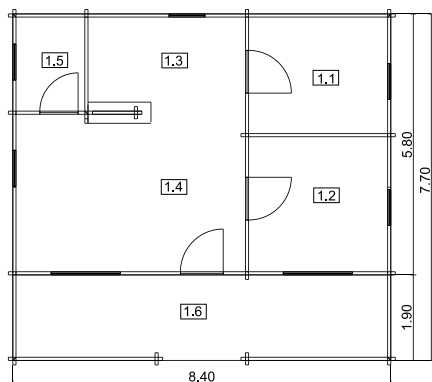


# ELEONORA

NR KAT 042

ściany: lity bal 35/50/70/100 mm  
 pokrycie dachu: gont bitumiczny, blachodachówka, dachówka  
 podłoga: deska podłogowa na belkach podłogowych  
 taras zadaszony: legary podłogowe, ryflowana deska tarasowa, balustrada.  
 strop/antresola: belki stropowe,  
 deska profilowana, balustrada, schody proste z balustradą.

Możliwość zmiany pokrycia dachowego, izolacji termicznej oraz dołożenia okiennic, orynowanie itd.



- 1.1 sypialnia 8,00 m<sup>2</sup>
- 1.2 sypialnia 9,00 m<sup>2</sup>
- 1.3 kuchnia 7,30 m<sup>2</sup>
- 1.4 pokój dzienny 17,80 m<sup>2</sup>
- 1.5 łazienka 3,10 m<sup>2</sup>
- 2.1 antresola 17,90 m<sup>2</sup>

RAZEM: 61,42 m<sup>2</sup>

1.6 taras zadaszony 15,96 m<sup>2</sup>

powierzchnia zabudowy: 64,68 m<sup>2</sup>

wysokość 5,50 m  
 szerokość 8,40 m  
 długość 7,70 m



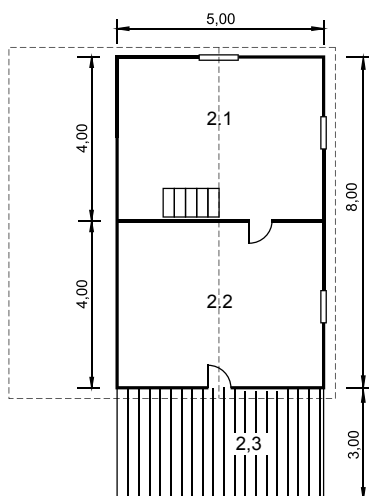
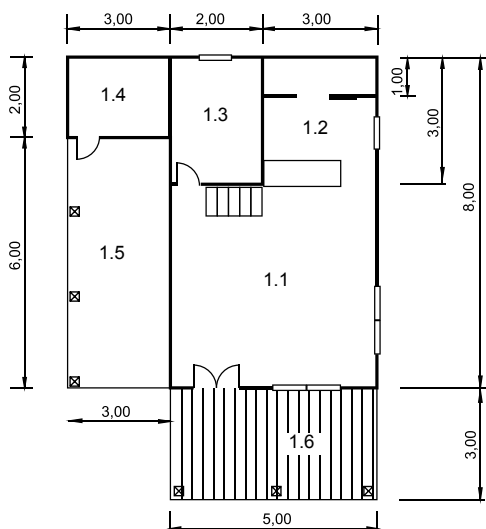


# SIMONE

NR KAT 085

ściany: lity bal 50/70/100 mm  
 pokrycie dachu: gont bitumiczny, blachodachówka, dachówka  
 podłoga: deska podłogowa na belkach podłogowych  
 taras /balkon: legary podłogowe, ryflowana deska tarasowa, balustrada.  
 strop/poddasze: belki stropowe, deska profilowana,  
 schody zabiegowe z balustradą.

Możliwość zmiany pokrycia dachowego, izolacji termicznej  
 oraz dołożenia okiennic, orynnowanie itd.



- 1.1. pokój dzienny 25,00 m<sup>2</sup>
- 1.2. kuchnia 9,00 m<sup>2</sup>
- 1.3. łazienka 6,00 m<sup>2</sup>
- 1.4. pom. gosp. 6,00 m<sup>2</sup>
- 2.1. sypialnia 20,00 m<sup>2</sup>
- 2.2. sypialnia 20,00 m<sup>2</sup>

RAZEM: 86,00 m<sup>2</sup>

- 1.6. taras 15,00 m<sup>2</sup>
- 2.3. balkon 15,00 m<sup>2</sup>

RAZEM: 30,00 m<sup>2</sup>

- 1.5. garaż 18,00 m<sup>2</sup>

powierzchnia zabudowy: 79,00 m<sup>2</sup>

wysokość 5,60 m  
 szerokość 8,00 m  
 długość 11,00 m



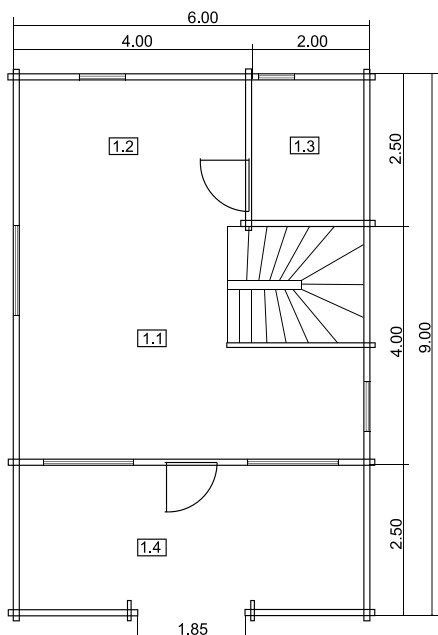


# FRANCISZKA

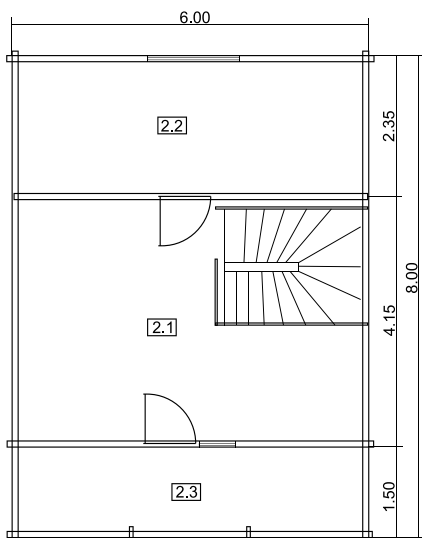
NR KAT 087

ściany: lity bal 50/70/100 mm  
 pokrycie dachu: gont bitumiczny, blachodachówka, dachówka  
 podłoga: deska podłogowa na belkach podłogowych  
 taras / balkon: legary podłogowe, ryflowana deska tarasowa, balustrada.  
 strop/poddasze: belki stropowe, deska profilowana,  
 schody zabiegowe z balustradą.

Możliwość zmiany pokrycia dachowego, izolacji termicznej oraz dołożenia okiennic, orynnowanie itd.



powierzchnia zabudowy: 54,00 m<sup>2</sup>



wysokość 6,00 m  
 szerokość 6,00 m  
 długość 9,00 m

- 1.1 salon+jadalnia 24,00 m<sup>2</sup>
- 1.2 kuchnia 10,00 m<sup>2</sup>
- 1.3 łazienka 5,00 m<sup>2</sup>
- 2.1 sypialnia 14,10 m<sup>2</sup>
- 2.2 sypialnia 20,90 m<sup>2</sup>

RAZEM: 74,00 m<sup>2</sup>

- 1.4 taras 15,00 m<sup>2</sup>
- 2.4 balkon 9,00 m<sup>2</sup>

RAZEM: 24,00 m<sup>2</sup>



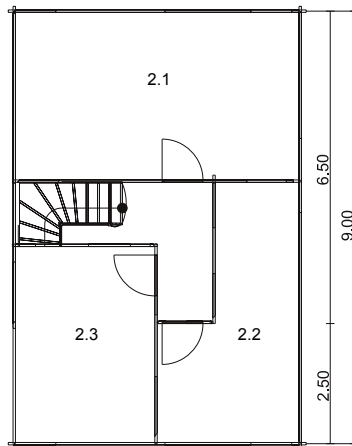
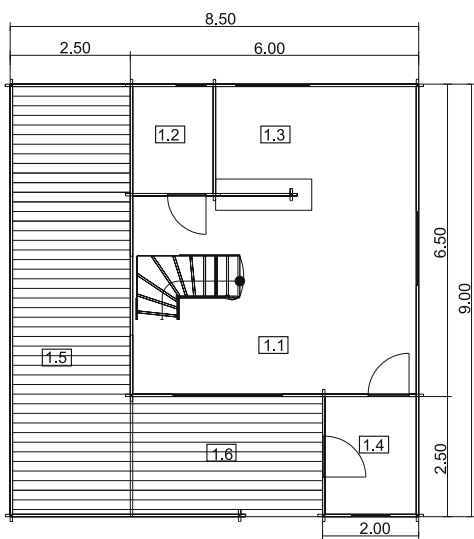


# FRANCISZKA 2

NR KAT 095

ściany: lity bal 50/70/100 mm  
 pokrycie dachu: gont bitumiczny, blachodachówka, dachówka  
 podłoga: deska podłogowa na belkach podłogowych  
 taras: legary podłogowe, ryflowana deska tarasowa, balustrada.  
 strop/poddasze: belki stropowe, deska profilowana,  
 schody zabiegowe z balustradą

Możliwość zmiany pokrycia dachowego, izolacji termicznej oraz dołożenia okiennic, orynowanie itd.



- 1.1 pokój dzienny+jadalnia 23,00 m<sup>2</sup>
- 1.2 łazienka 5,07 m<sup>2</sup>
- 1.3 kuchnia 9,90 m<sup>2</sup>
- 1.4 wiatrołap 4,90 m<sup>2</sup>
- 2.1 sypialnia 21,00 m<sup>2</sup>
- 2.2 sypialnia 12,24 m<sup>2</sup>
- 2.3 sypialnia 13,00 m<sup>2</sup>

RAZEM: 92,41 m<sup>2</sup>

1.5 i 1.6 taras 26,20 m<sup>2</sup>

powierzchnia zabudowy: 76,50 m<sup>2</sup>

wysokość 6,20 m  
 szerokość 8,50 m  
 długość 9,00 m



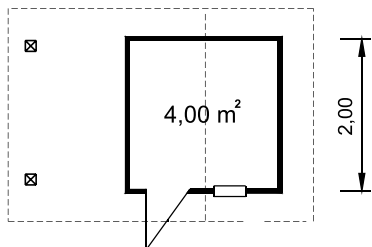


# DOMKI NARZĘDZIOWE

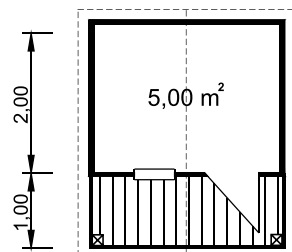
NR KAT 059 / 061 / 060

ściany: konstrukcja szkieletowa, deska profilowana  
 pokrycie dachu: papa **termozgrzewalna**,  
 podłoga: deska podłogowa na belkach podłogowych

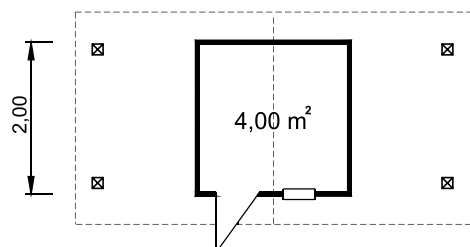
(059) 1,50 2,00



(061) 2,50



(060) 1,50 2,00 1,50



powierzchnia domku: 4,00 m<sup>2</sup> / 5,00 m<sup>2</sup> / 4,00 m<sup>2</sup>  
 powierzchnia zadaszenia: jednostronne / dwustronne 3 m<sup>2</sup>  
 wysokość: 2,30 m  
 szerokość: 3,50 m / 2,50 m / 5,00 m  
 długość: 2,00 m / 3,00 m 2,00 m

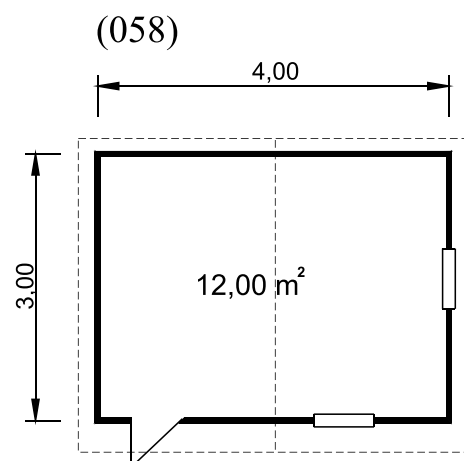
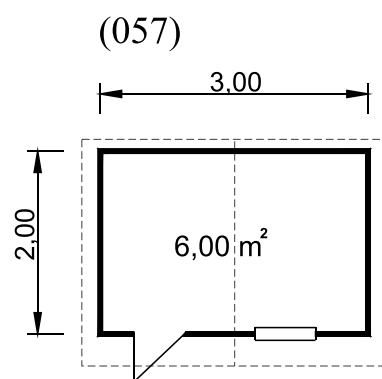
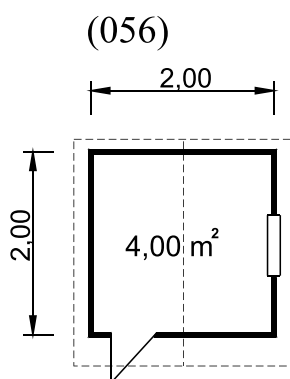




# DOMKI NARZĘDZIOWE

NR KAT 056 / 057 / 058

ściany: konstrukcja szkieletowa, deska profilowana  
pokrycie dachu: papa **termozgrzewalna**,  
podłoga: deska podłogowa na belkach podłogowych



powierzchnia zabudowy: 4,00 m<sup>2</sup> / 6,00 m<sup>2</sup> / 12,00 m<sup>2</sup>  
wysokość: 2,30 m  
szerokość: 2,00 m / 3,00 m / 4,00 m  
długość: 2,00 m / 2,00 m / 3,00 m

